



23 a 26 de maio de 2010
Ouro Preto
Minas Gerais, Brasil

***Política Governamental Brasileira de
Fomento à Exploração Mineral e
Propostas de Aprimoramento***

Claudio Scliar

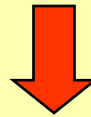
**Secretário de Geologia, Mineração e Transformação
Mineral / MME**

24 de Maio

POLITICA MINERAL PARA A DESCOBERTA DE NOVAS JAZIDAS

Conhecimento do território nacional:

Mapeamento geológico e Levantamento Aerogeofísico



**Definir novas áreas para exploração mineral e
REDUZIR RISCAS PARA OS INVESTIMENTOS DE RISCO
NA PESQUISA MINERAL**

Modernização e Fortalecimento do DNPM



**Eficiência, Segurança e Transparência na
Outorga mineral**



Estratégia de Desenvolvimento do Governo Lula 2007 - 2010

Condições para o desenvolvimento sustentável da economia

Para manter o cenário favorável é necessário:

- **Reduzir a vulnerabilidade externa, ampliando o saldo comercial externo (Mineração)**
- **Atrair investimentos internacionais (Mineração)**
- **Fortalecer o mercado interno. (Mineração)**

LEI 10.848/2004

Destina 15% da cota-parte dos *royalties* do MME, derivados da exploração de petróleo e gás natural, para os levantamentos geológicos. 2008 ~ R\$ 800 milhões

PROJETO PILOTO PARA INVESTIMENTO – PPI (2007 – 2008)

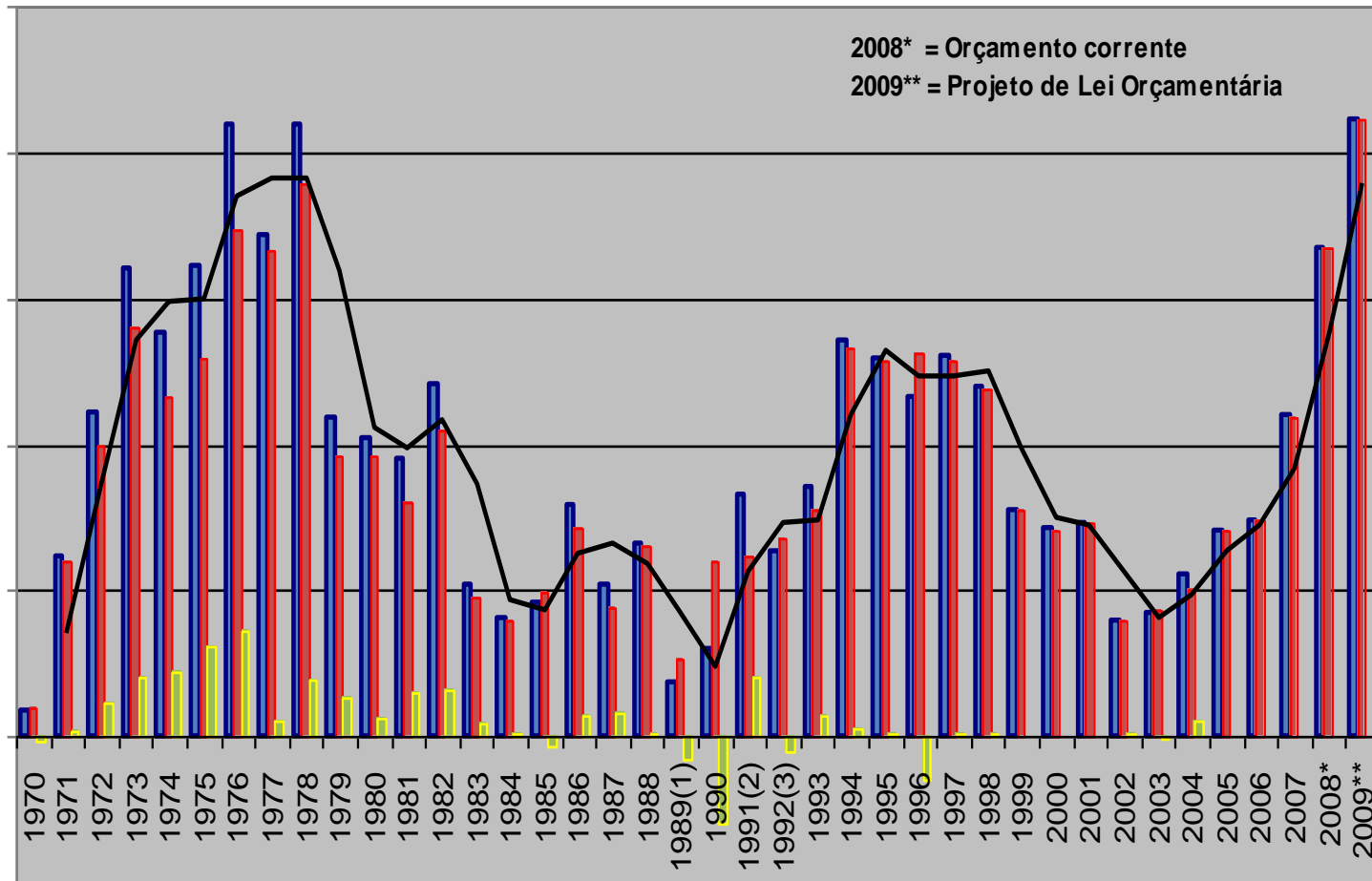
Aprovação de 22 projetos (R\$ 24,6 milhões).

PLANO DE ACELERAÇÃO DO CRESCIMENTO – PAC (a partir de 2009)

~ 100 Projetos de levantamento geológico, aerogeofísicos, e hidrogeológicos da CPRM apoiados por recursos do PAC.

RECONHECIMENTO DE QUE LEVANTAMENTO GEOLÓGICO É IMPORTANTE PARA A CONSTRUÇÃO DA INFRA-ESTRUTURA DO PAÍS.

CPRM - Demonstração de Resultados - US\$ 1,00 de junho 2008



PLANO NACIONAL 2030

Geologia, Mineração e Transformação Mineral

Atividades até agora

- Relatórios projeto ESTAL (*credibilidade*)
 - **84 estudos** Revisados por 70 técnicos da SGM, do DNPM e da CPRM
 - **Outros estudos**
- Oficinas (*relevância, representatividade, legitimidade*)
 - Cerca de 25 pessoas **externas** por oficina
 - Compartilhamento das diferentes percepções

Calendário de Atividades

- **Lançamento do Documento-Base para consulta EM EVENTO NO MME**
- **Consulta Pública na Internet por 30 dias**
 - **Seminários Regionais**
 - **Seminário Nacional**
- **Lançamento do PLANO NACIONAL GMT 2030**



PROPOSTA DE NOVO MARCO REGULATÓRIO DA MINERAÇÃO

Comissão de Minas e Energia da Câmara dos Deputados

Edison Lobão
Ministro de Estado de Minas e Energia

17 de março de 2010

DESAFIOS DA MINERAÇÃO

- **Incentivar a descoberta de novas jazidas minerais**
 - A maioria das jazidas em exploração no Brasil foram descobertas há mais de 40 anos
- **Mitigar os procedimentos especulativos improdutivos**
- **Aumentar o grau de valor do produto mineral**
 - Ex:
 - Bauxita = US\$ 41,00/t; Alumina = US\$ 500,00/t [*]
 - Alumínio primário = US\$ 2.420,00/t [**]
- **Desenvolver a tecnologia e a inovação na produção**
- **Proporcionar o desenvolvimento sustentável**

NOVO MODELO INSTITUCIONAL E REGULATÓRIO

- ❖ Fortalecer a ação do Estado no processo regulatório (soberania sobre os recursos minerais);**
- ❖ Estimular a maximização do aproveitamento das jazidas, a prevenção da saúde, a segurança das minas e o controle ambiental até o encerramento da atividade de mineração;**
- ❖ Atrair investimentos para o setor mineral e contribuir para a elevação da competitividade das empresas de mineração;**
- ❖ Fomentar a agregação de valor na cadeia produtiva mineral;**
- ❖ Promover a mineração formal;**
- ❖ Contribuir para o desenvolvimento sustentável.**

Outras ações

- **Políticas ambientais. Fortalecer relação MME – MMA e segmentos da mineração para a construção de novo marco legal mineração e impactos ambientais**
- **Regulamentação do artigo 231 da Constituição Federal**
- **Proposta de normatização para direito minerário servir como garantia de empréstimo financeiro**
- **Proposta de normatização para recursos e reservas**

**PRÓXIMOS MESES. CONSOLIDAR AÇÕES
REALIZADAS E EM ANDAMENTO PARA
PERMITIR CONTINUIDADE NO NOVO GOVERNO.
PAC 2 CPRM E PAC 2 EMPRESAS PRIVADAS**

Muito obrigado pela atenção

claudio.scliar@mme.gov.br