

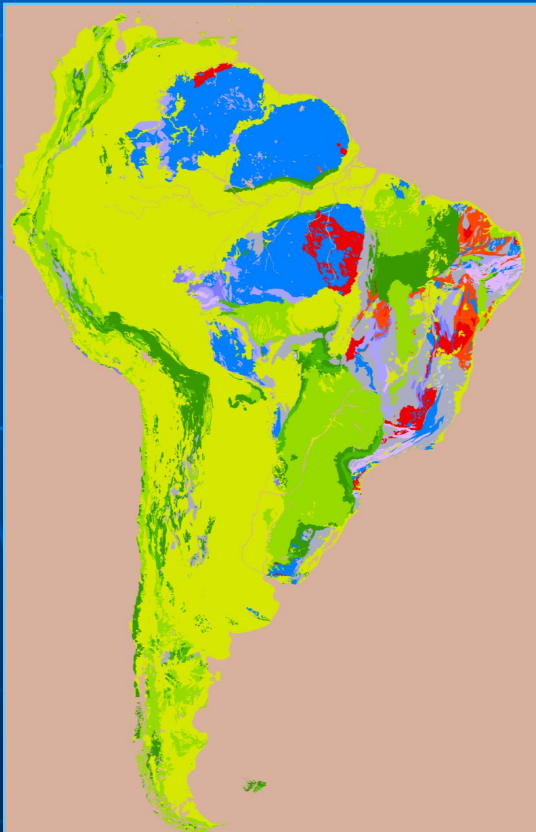
Greenstone Belts: Principal Ambiente para Ouro Orogenético no Brasil

Hardy Jost

ROTEIRO

- Núcleos arqueanos e paleoproterozóicos
- Coincidência histórica do Ouro no Brasil
 - Principais estados produtores
 - Reservas comparadas
 - Dimensões dos depósitos
 - Generalizações regionais
 - Zonação distrital
 - Idades e épocas metalogenéticas
 - O impacto de Goiás
 - Tipos de minérios
 - O que necessitamos

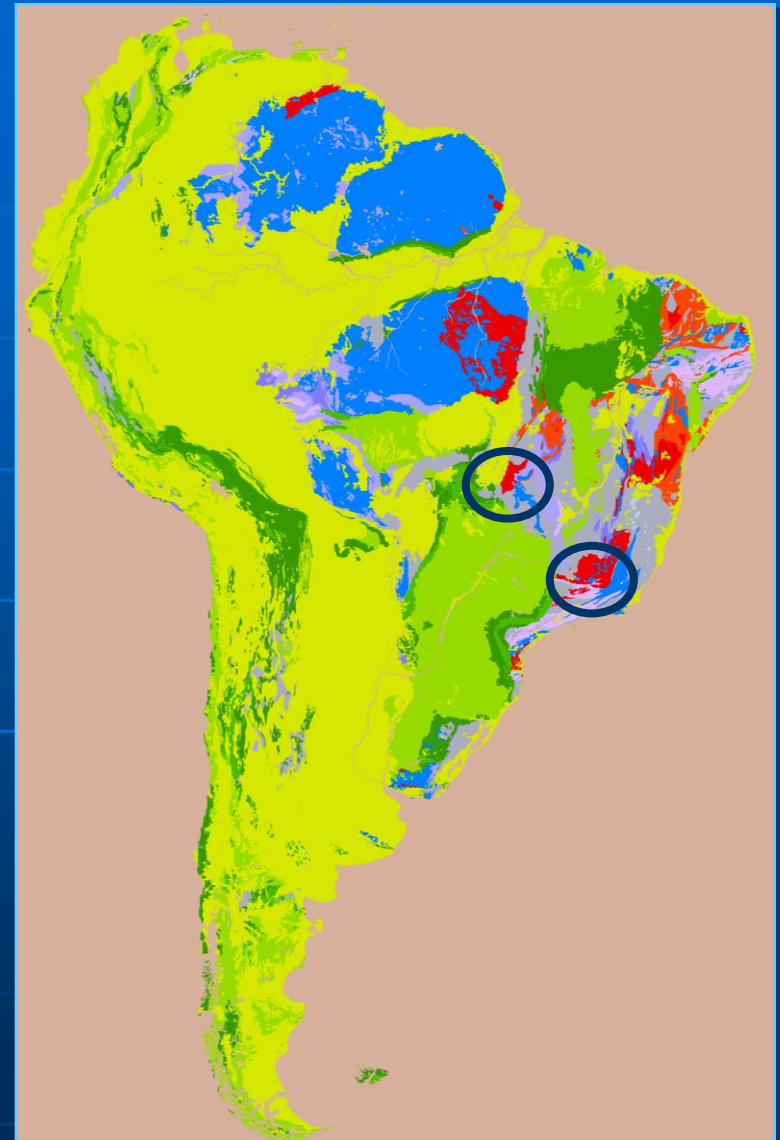
NÚCLEOS ARQUEANOS E PALEOPROTEROZOÍCOS



~10% da superfície Pré-Cambriana do Brasil

Primeiras descobertas:
final do século 17 e
início do século 18

Principal produção =
1735 a 1754
~14.5 ton



PRINCIPAIS PRODUTORES

(Ouro em geral)

Minas Gerais = 40%

Goiás = 25%

Pará = 10%

Bahia = 10%

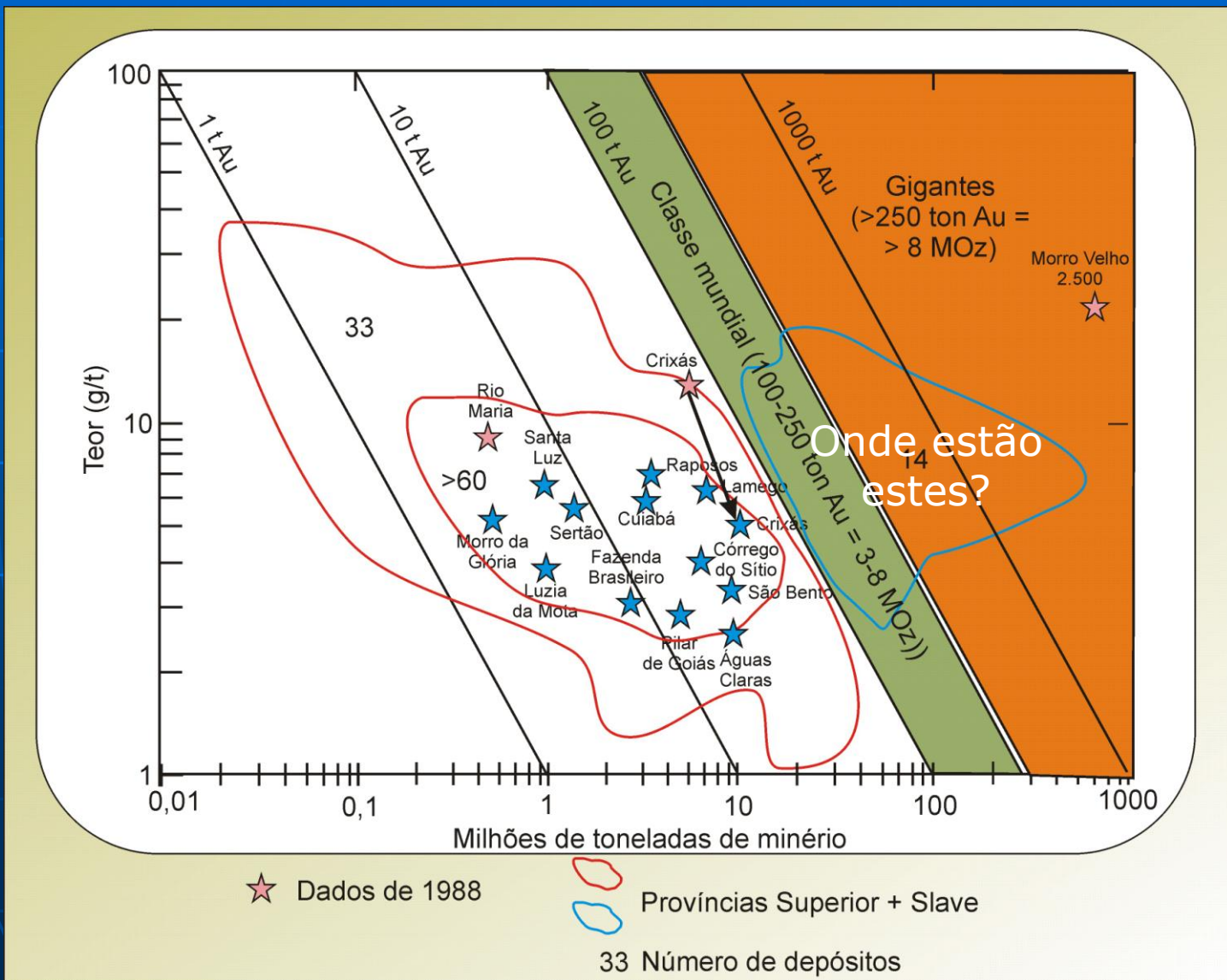
Demais estados = 15%

RESERVAS COMPARADAS

(DNPM, Anglogold, Yamana)

| | Reservas | | Ouro contido | |
|-------------------------|----------------------|----|--------------|----|
| | ton | % | ton | % |
| <i>Greenstone belts</i> | 743.788.052 | 42 | 475 | 36 |
| Demais ambientes | 1.047.715.992 | 58 | 810 | 64 |
| Total | 1.791.504.044 | | 1.285 | |

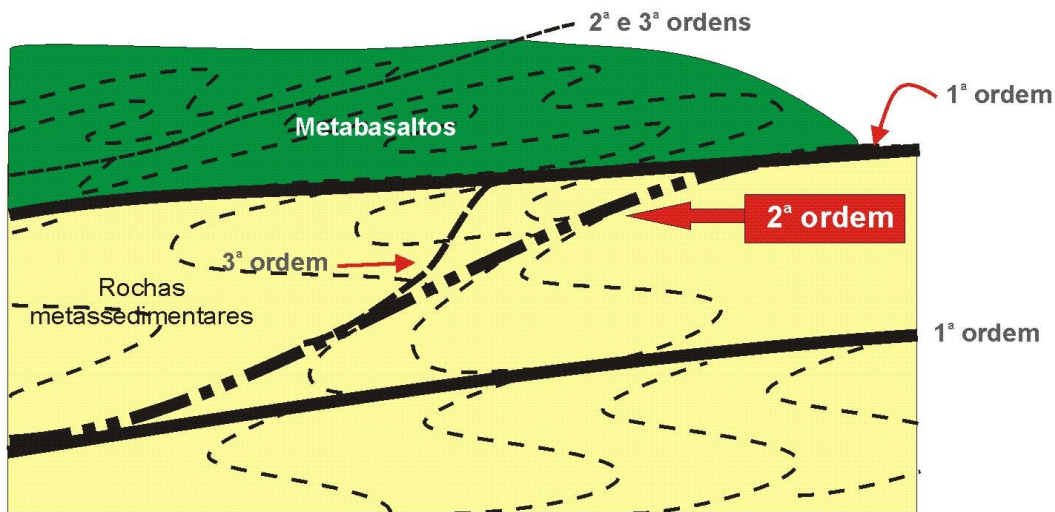
DIMENSÕES



GENERALIZAÇÕES REGIONAIS

(A perspectiva da exploração)

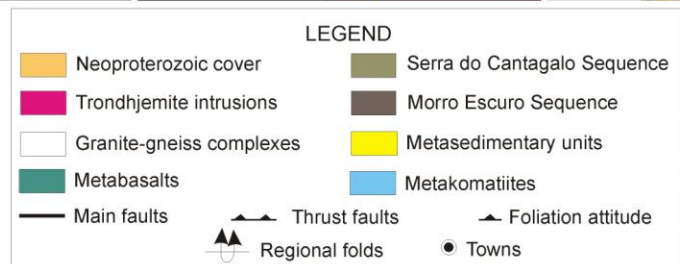
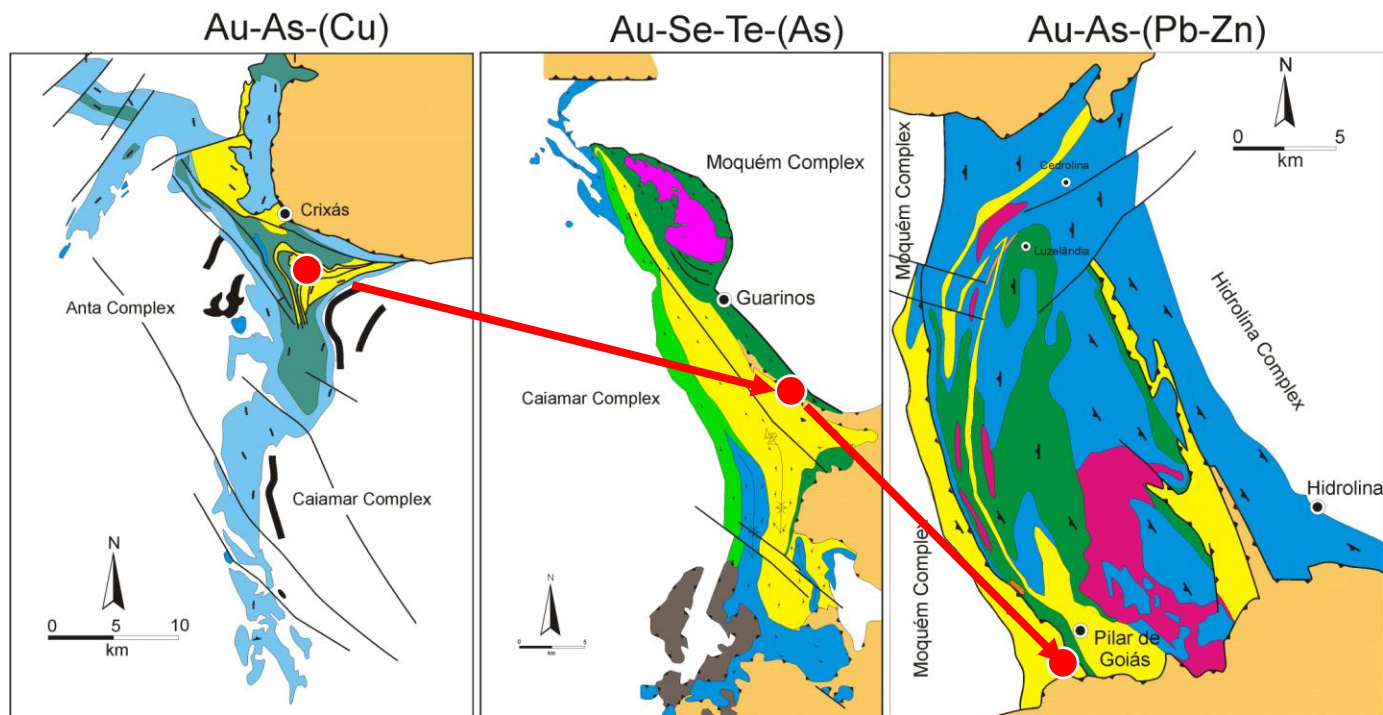
- **Época de formação:** estágios tardios da orogenia = pós-orogênicos em relação à tectônica das hospedeiras, mas contemporâneos com processos termiais profundos relacionados à orogenia
- **Associação:**
 - prismas acrescionários submetidos à tectônica compressiva/transpressiva
 - contrastes de competência
- **Regime crustal** = dúctil, rúptil-dúctil e rúptil (hipozona, mesozona, epizona)
- **Controle estrutural:**
 - próximo a estruturas de primeira ordem
 - alojados em estruturas de segunda e terceira ordem
- **Hospedeiras:** BIF, xisto carbonoso, metagrauvaca e metavulcânicas (máficas até félsicas)
- **Modo de ocorrência:** *gold camps* ou *trends*



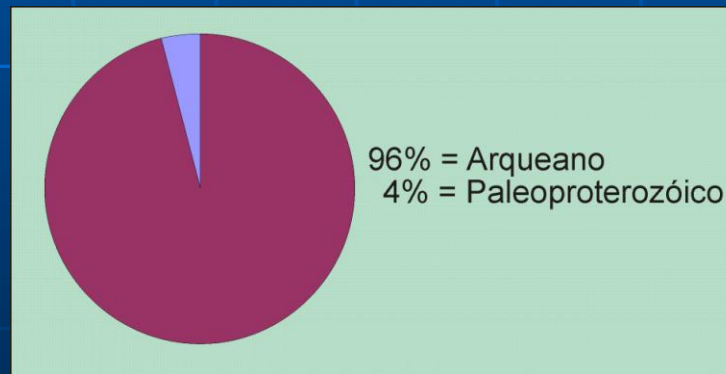
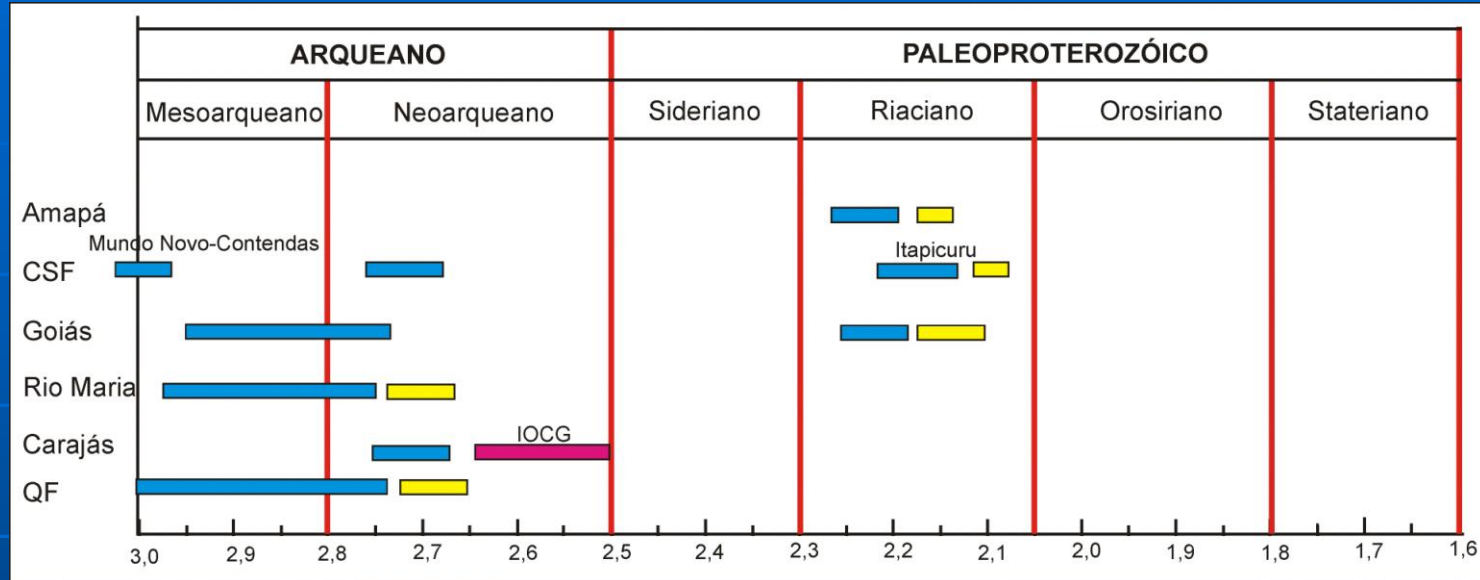
A perspectiva da exploração (cont.)

- **Alteração hidrotermal** = intensidade, amplitude e minerais variam com reatividade da hospedeira (carbonatos, mica branca, clorita, biotita, tourmalina e albita)
- **Sulfetos dominantes** = arsenopirita e pirita; pirrotita sob alta temperatura
- **Farejadores: As, (Se-Te)**
- **Metais base:** não são importantes
- **Modelo(s) genético(s) específico(s):** controverso(s)

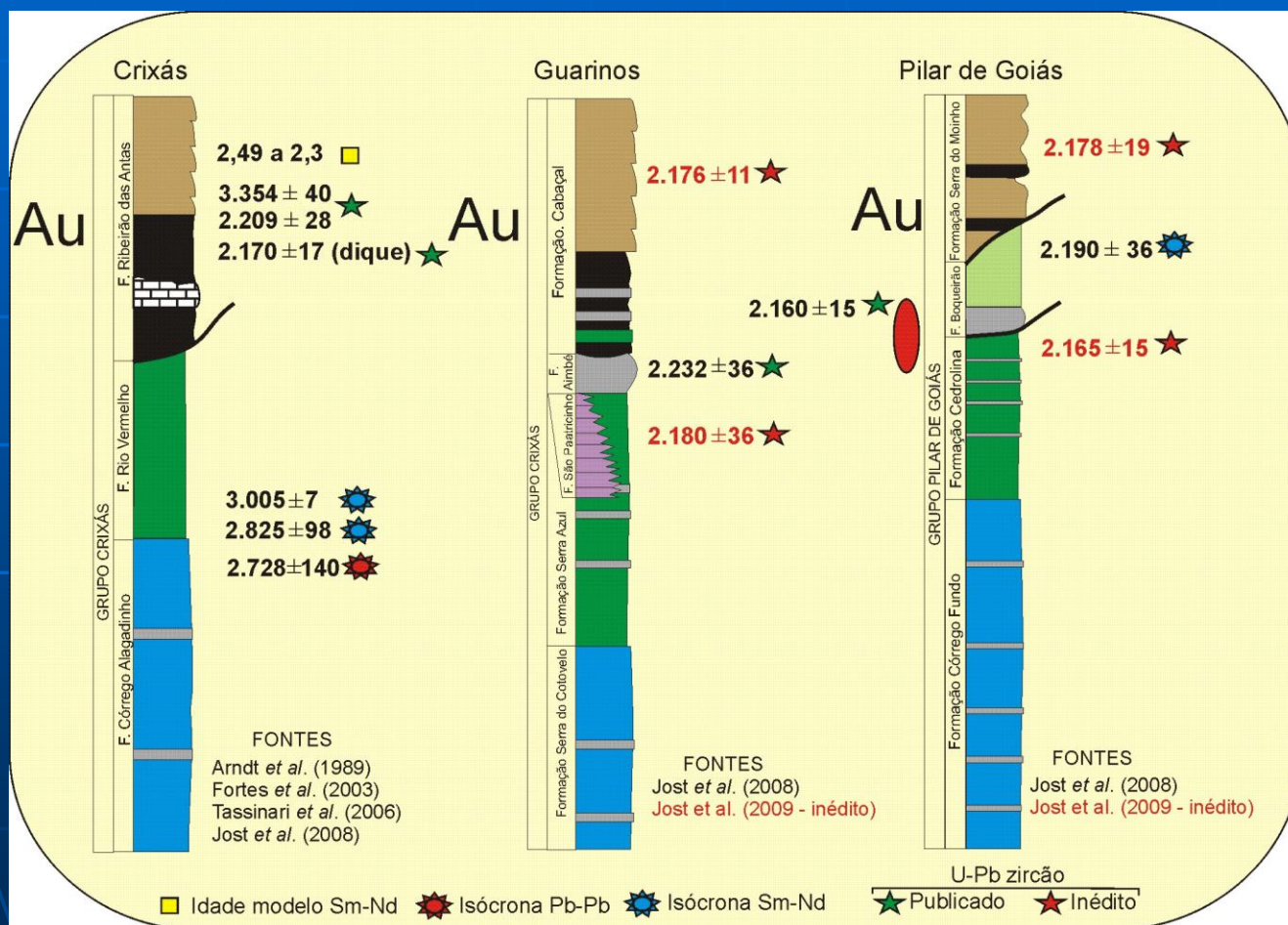
ZONAÇÃO DISTRIITAL



IDADES E ÉPOCAS METALOGENÉTICAS

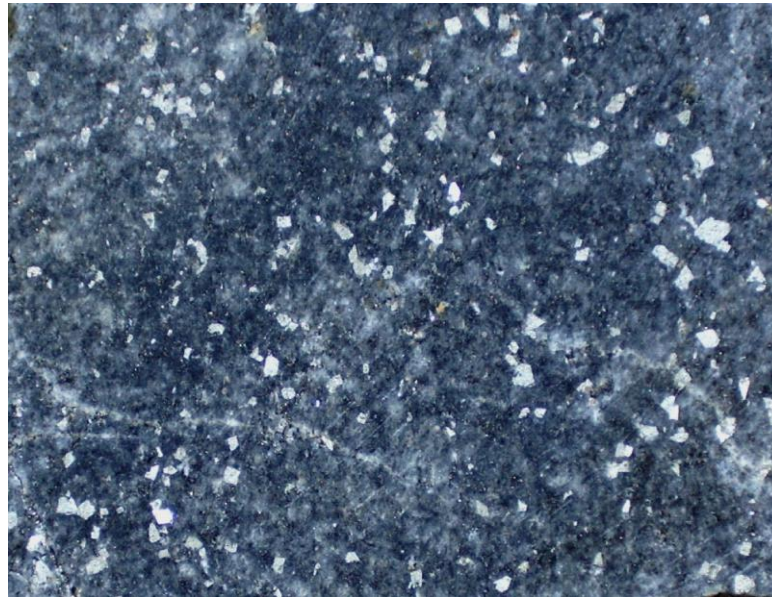


O IMPACTO DE GOIÁS



TIPOS DE MINÉRIO

Neoproterozóico?



OBRIGADO

