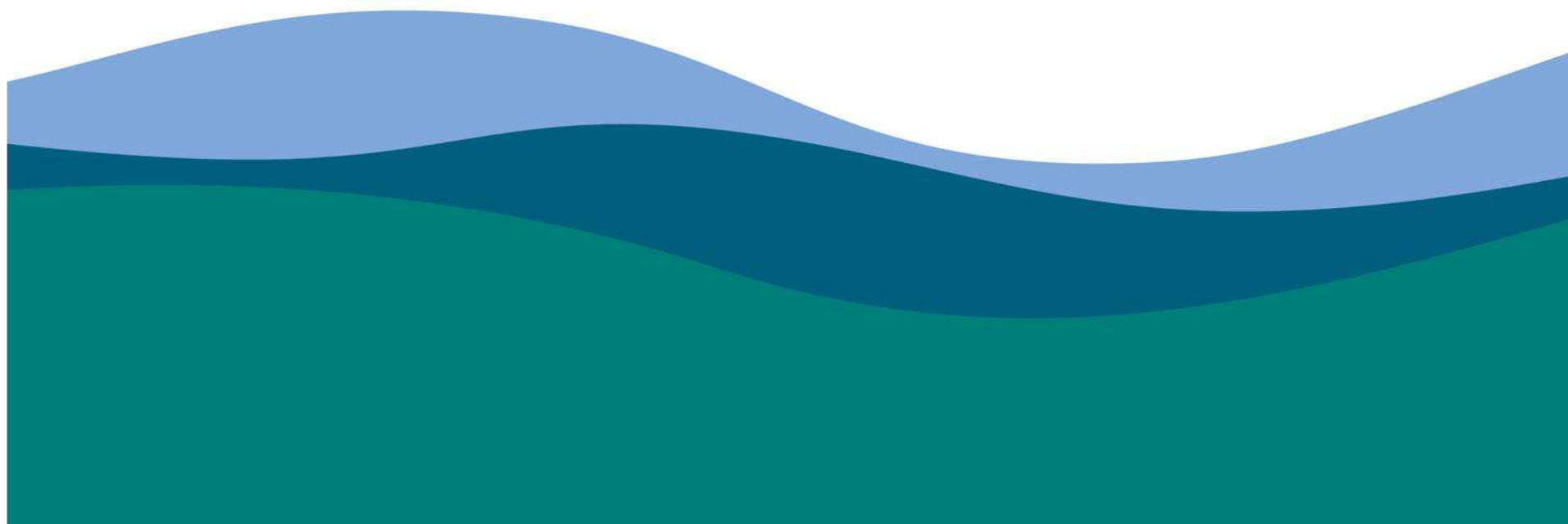




Projeto Apolo

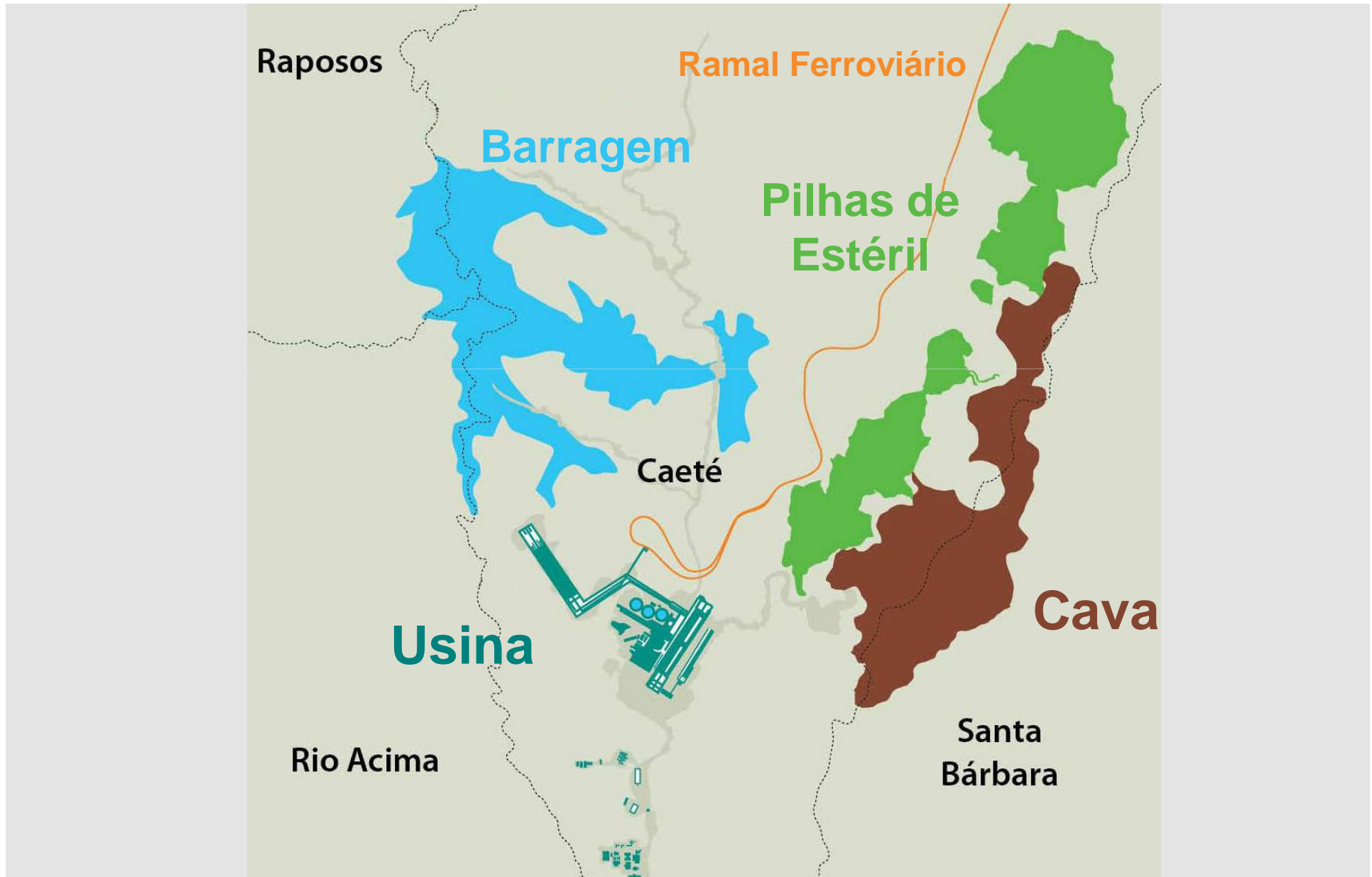
Maio de 2010



Marcio Borrelli

Gerente de Planejamento

Projeto Apolo: o que é?



Projeto Apolo: o que é?



- Caeté, Raposos, Rio Acima e Santa Bárbara
- Investimento: R\$ 4,5 bilhões
- Capacidade: 24 milhões de toneladas por ano
- Início das obras: 2011
- Início da operação: 2014
- Vida útil: 17 anos

Projeto Apolo: Emprego e renda



- Obra: **2000 empregos** diretos em média.
- Operação: **1000 empregos** diretos.
- Fixação de renda nas cidades: **R\$ 40 milhões por ano** durante operação
- Capacitação e treinamento para **mão de obra local**
- Fixação de renda nos municípios

Projeto Apolo: Geração de impostos

Foto: Welington de Oliveira



Igreja Nossa Senhora do Pilar

- **Geração de impostos:** investimento em melhorias
- Crescimento da economia local (restaurantes, hotéis, supermercados, serviços de transporte etc)

DESENVOLVIMENTO

Projeto Apolo: responsabilidade ambiental



RPPN do Capivari

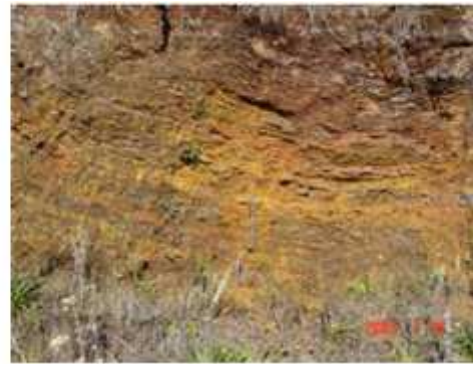
- Serra do Gandarela
- Monitoramento
- Segurança das estruturas
- Plano de fechamento de mina
- Preservação de uma área equivalente na mesma região

Geologia

Principais tipos de formação ferrífera



Compact Hematite - HC



Goethitic Itabirite - IGO



Canga - CG



Friable Hematite - HF



Friable Itabirite - IF



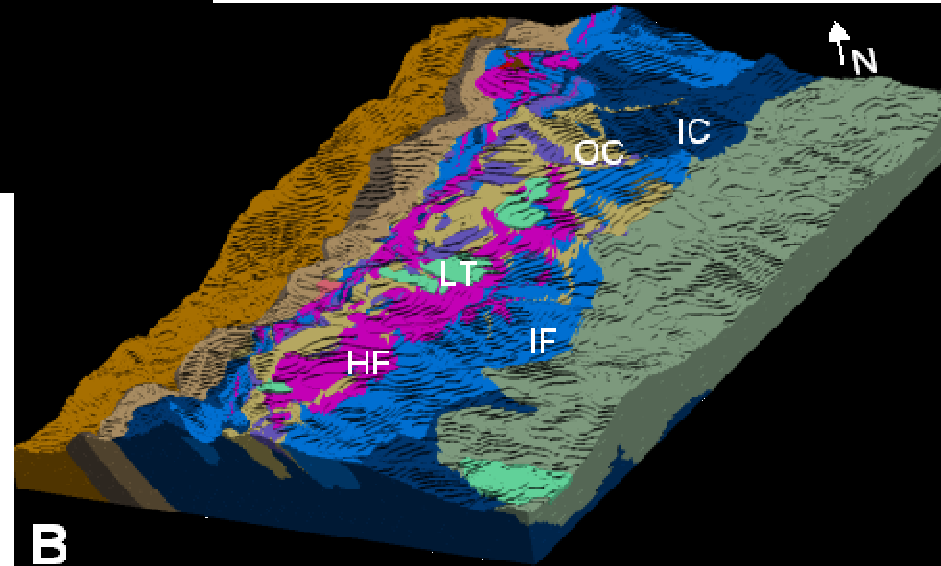
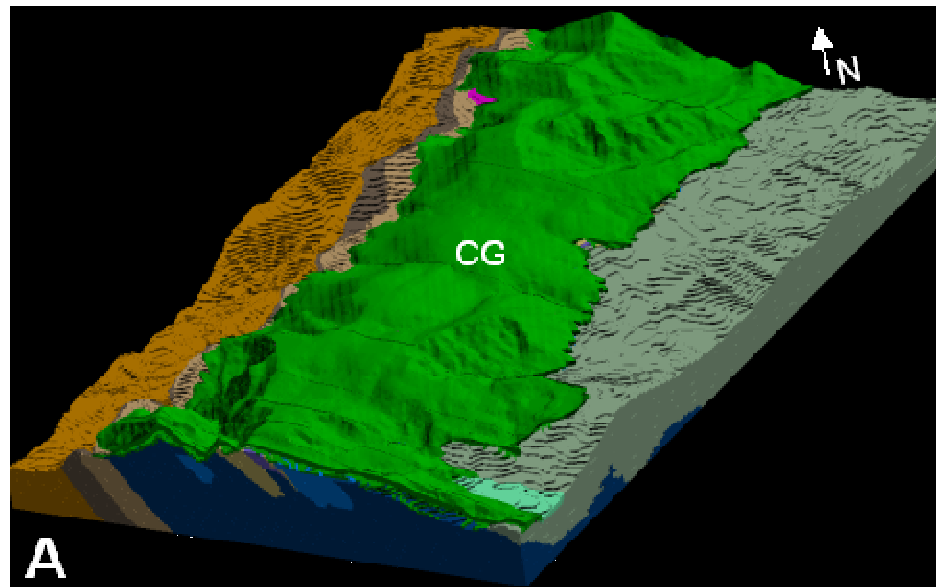
Compact Itabirite - IC



Limonitic Itabirite
(ocher) - OC

Modelo Geológico 3D

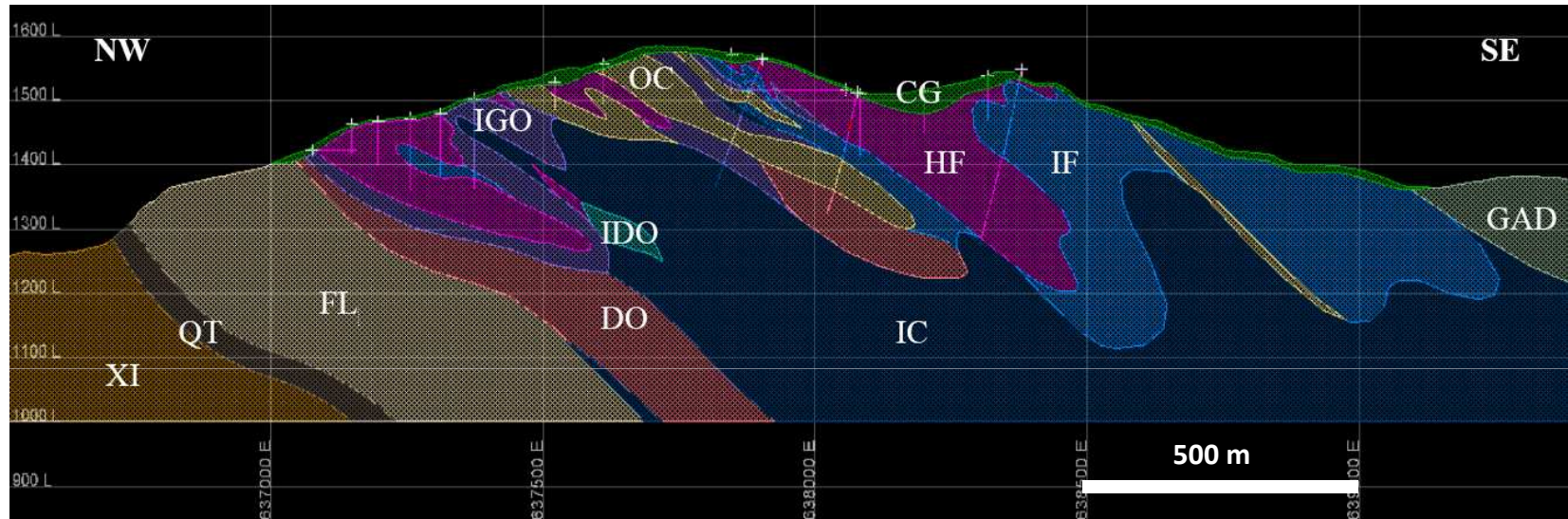
Modelo de enriquecimento supergênico



A – Model with canga cover
B – Model without canga cover

Geologia

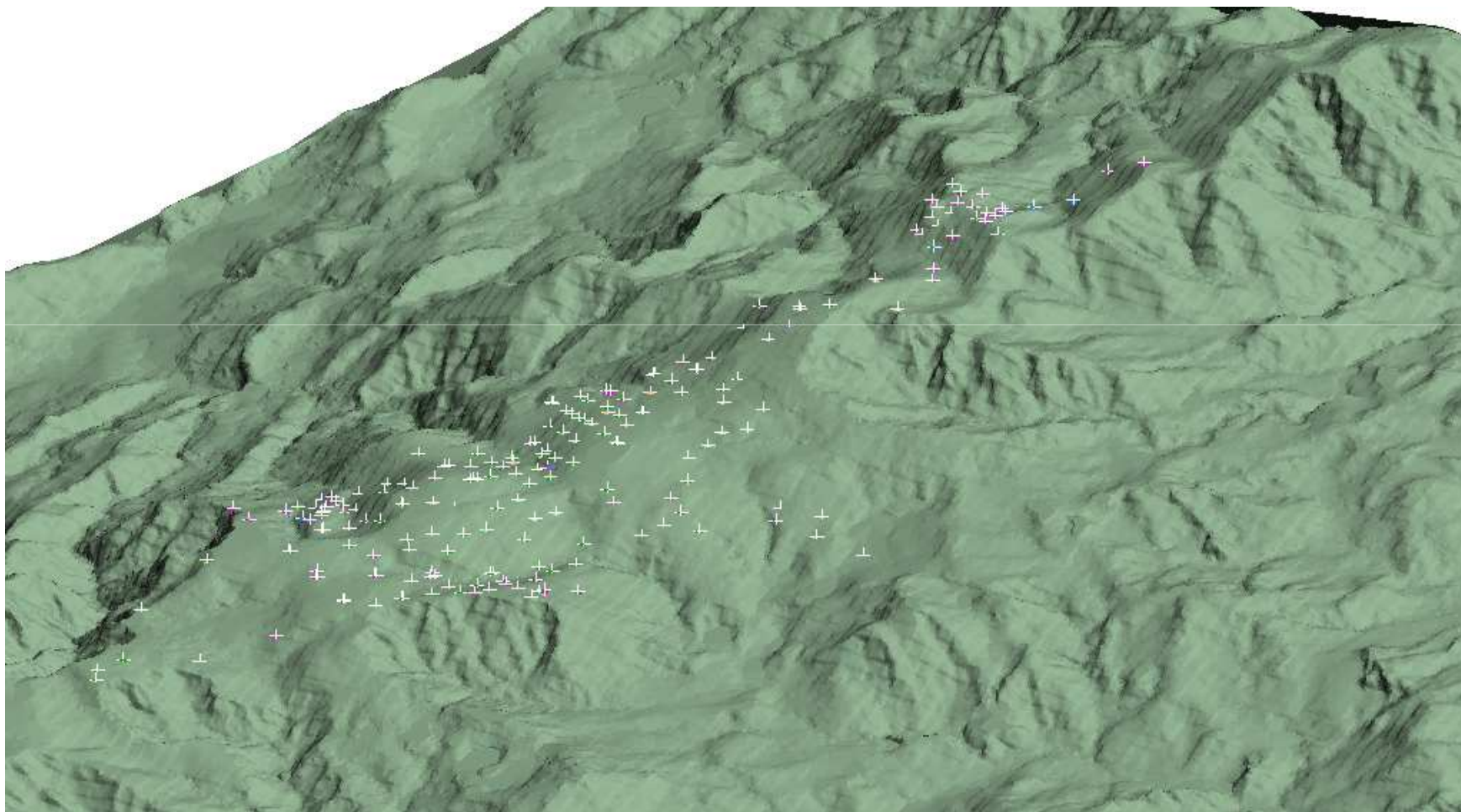
Seção NW-SE



HF – Friable Hematite ; IF – Friable Itabirite ; IC - Compact Itabirite ; IGO – Goethitic Itabirite ; IDO – dolomitic Itabirite ; FL – Phyllites ; QT – quartzites ; XI - schists

Geologia / Campanha de Sondagem

Até 2010, aproximadamente 290 furos, 44 mil metros de sondagem



Muito obrigado!



VALE